



Le Point

**LE BAROMETRE
DE L'ACTION POLITIQUE**

IPSOS / LE POINT

19 Septembre 2011

Siège social :
35, rue du Val de Marne
75628 cedex 13
SAS au capital de 161 700 Euros
RCS Paris B 317 839 959

Ipsos Public Affairs

Adresse postale :
35, rue du Val de Marne
75628 cedex 13
Tel : + 33 1 41 98 00 00
Fax : + 33 1 91 98 99 19
[http ://www.ipsos.fr](http://www.ipsos.fr)

FICHE TECHNIQUE

SONDAGE EFFECTUE POUR : LE POINT

DATES DU TERRAIN : Les 16 et 17 Septembre 2011

ECHANTILLON : 940 personnes constituant un échantillon national représentatif de la population française âgée de 18 ans et plus.

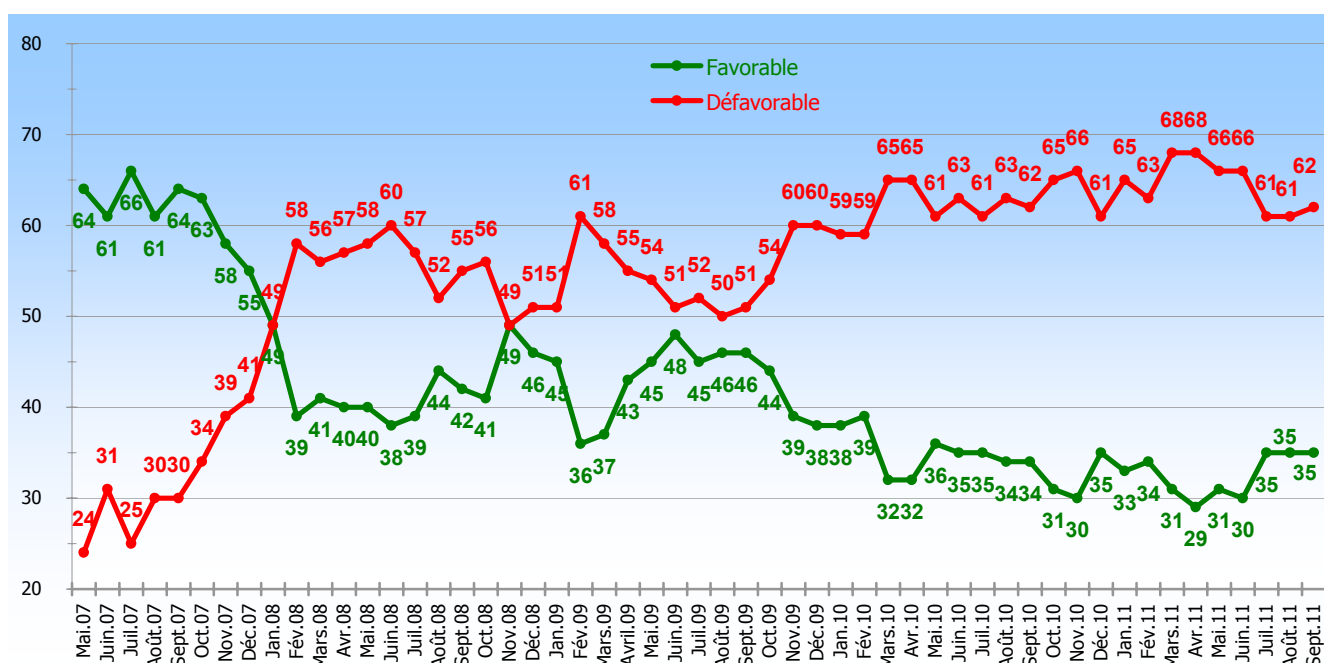
METHODE : Etude réalisée par téléphone.
Quotas : sexe, âge, profession du chef de famille, catégorie d'agglomération, région.

Comme pour toute enquête quantitative, cette étude présente des résultats soumis aux marges d'erreur inhérentes aux lois statistiques.

L'IMAGE DE L'ACTION DU PRESIDENT DE LA REPUBLIQUE

Question : Quel jugement portez-vous sur l'action de **Nicolas Sarkozy** en tant que président de la République ?

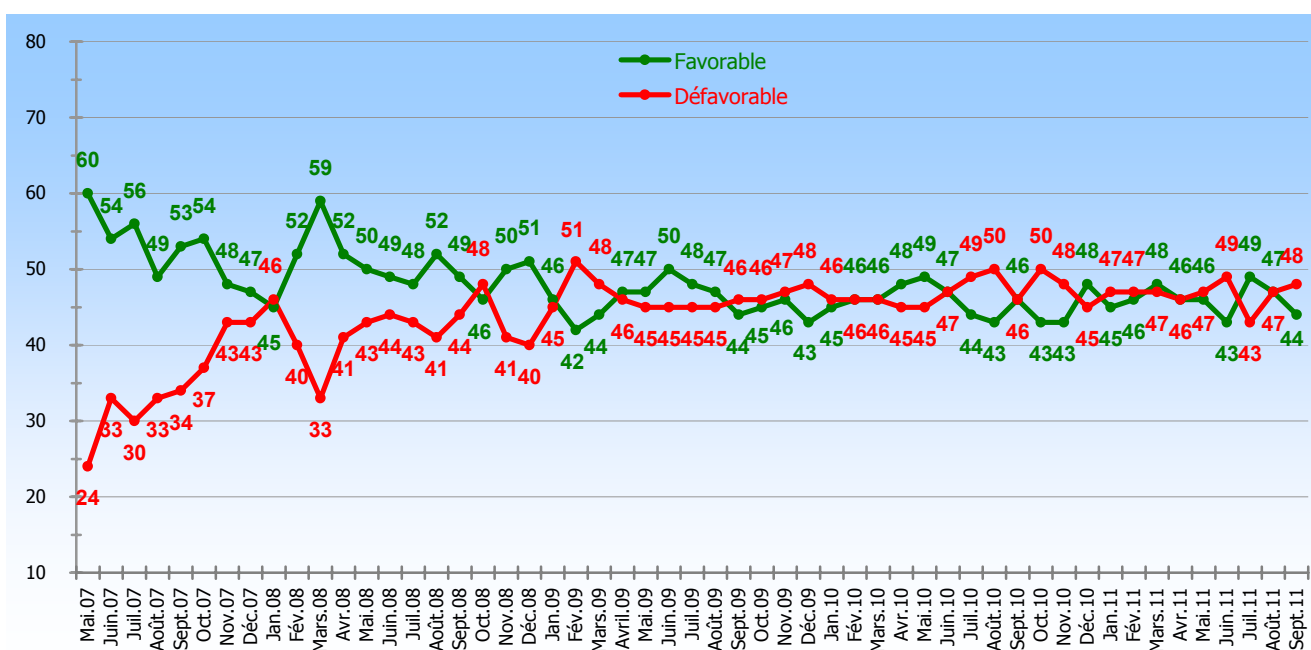
	Septembre 2011 Ensemble %	Sympathisants			
		Gauche %	dont PS %	MoDem %	UMP %
Très favorable	6	2	1	1	17
<i>Rappel Août 2011</i>	4	1	1	0	12
Plutôt favorable	29	13	12	27	67
<i>Rappel Août 2011</i>	31	17	14	22	69
Total favorable	35	15	13	28	84
<i>Rappel Août 2011</i>	35	18	15	22	81
Plutôt défavorable	29	35	37	45	13
<i>Rappel Août 2011</i>	31	36	40	57	16
Très défavorable	33	49	49	27	1
<i>Rappel Août 2011</i>	30	44	43	17	1
Total défavorable	62	84	86	72	14
<i>Rappel Août 2011</i>	61	80	83	74	17
Ne se prononce pas	3	1	1	0	2
<i>Rappel Août 2011</i>	4	2	2	4	2
	100	100	100	100	100



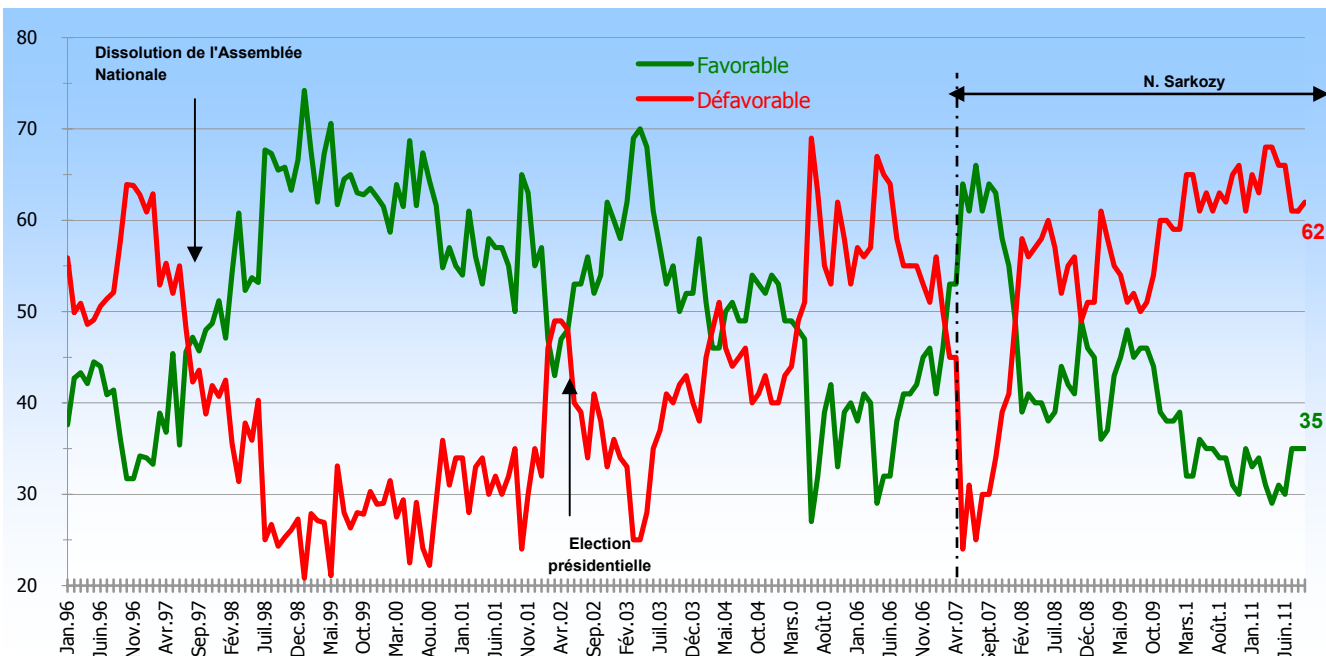
L'IMAGE DE L'ACTION DU PREMIER MINISTRE

Question : Quel jugement portez-vous sur l'action de **François Fillon**, en tant que Premier ministre ?

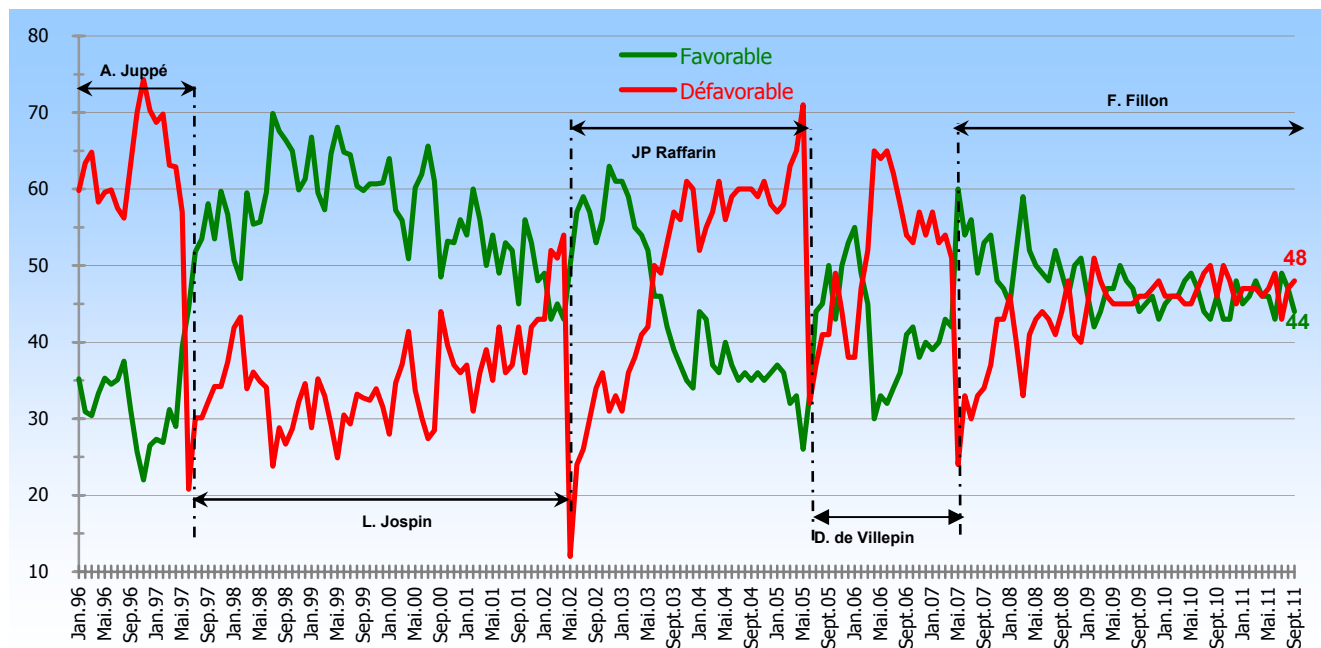
	Septembre 2011 Ensemble %	Sympathisants			
		Gauche %	dont PS %	MoDem %	UMP %
Très favorable	9	4	5	5	22
<i>Rappel Août 2011</i>	<i>7</i>	<i>3</i>	<i>3</i>	<i>1</i>	<i>18</i>
Plutôt favorable	35	21	20	48	65
<i>Rappel Août 2011</i>	<i>40</i>	<i>27</i>	<i>25</i>	<i>44</i>	<i>68</i>
Total favorable	44	25	25	53	87
<i>Rappel Août 2011</i>	<i>47</i>	<i>30</i>	<i>28</i>	<i>45</i>	<i>86</i>
Plutôt défavorable	30	41	46	22	10
<i>Rappel Août 2011</i>	<i>31</i>	<i>42</i>	<i>47</i>	<i>39</i>	<i>11</i>
Très défavorable	18	27	24	16	1
<i>Rappel Août 2011</i>	<i>16</i>	<i>23</i>	<i>20</i>	<i>13</i>	<i>1</i>
Total défavorable	48	68	70	38	11
<i>Rappel Août 2011</i>	<i>47</i>	<i>65</i>	<i>67</i>	<i>52</i>	<i>12</i>
Ne se prononce pas	8	7	5	9	2
<i>Rappel Août 2011</i>	<i>6</i>	<i>5</i>	<i>5</i>	<i>3</i>	<i>2</i>
	100	100	100	100	100



L'IMAGE DE L'ACTION DES PRESIDENTS DE LA REPUBLIQUE DEPUIS 1996



L'IMAGE DE L'ACTION DES PREMIERS MINISTRES DEPUIS 1996




LE PALMARES DES LEADERS POLITIQUES

Question : Quel jugement portez-vous sur l'action des personnalités politiques suivantes ?

ENSEMBLE	Classement	Total Favorable %	Total Défavorable %	NSP %	Evolution Total Favorable
François HOLLANDE	1	54	36	10	=
<i>Rappel Août 2011</i>	3	54	36	10	
Christine LAGARDE	2	51	34	15	-4
<i>Rappel Août 2011</i>	1	55	34	11	
Bertrand DELANOE	3	49	33	18	-5
<i>Rappel Août 2011</i>	2	54	30	16	
Rama YADE	4	49	33	18	-1
<i>Rappel Août 2011</i>	7	50	34	16	
Alain JUPPE	5	48	41	11	-3
<i>Rappel Août 2011</i>	6	51	37	12	
Jean-Louis BORLOO	6	47	38	15	-4
<i>Rappel Août 2011</i>	5	51	35	14	
Martine AUBRY	7	47	45	8	=
<i>Rappel Août 2011</i>	8	47	45	8	
Jack LANG	8	45	36	19	-8
<i>Rappel Août 2011</i>	4	53	33	14	
Frédéric MITTERRAND	9	42	42	16	-2
<i>Rappel Août 2011</i>	9	44	41	15	
François BAYROU	10	38	47	15	+2
<i>Rappel Août 2011</i>	14	36	51	13	
Manuel VALLS	11	35	29	36	+4
<i>Rappel Août 2011</i>	22	31	29	40	
Michèle ALLIOT-MARIE	12	33	50	17	-4
<i>Rappel Août 2011</i>	11	37	51	12	
Arnaud MONTEBOURG	13	32	32	36	+6
<i>Rappel Août 2011</i>	29	26	36	38	
Nathalie KOSCIUSKO-MORIZET	14	32	33	35	-7
<i>Rappel Août 2011</i>	10	39	29	32	
Dominique de VILLEPIN	15	32	56	12	-1
<i>Rappel Août 2011</i>	18	33	55	12	
Valérie PECRESSE	16	31	41	28	-5
<i>Rappel Août 2011</i>	12	36	38	26	
Daniel COHN-BENDIT	17	31	44	25	-3
<i>Rappel Août 2011</i>	16	34	43	23	
Ségolène ROYAL	18	31	62	7	=
<i>Rappel Août 2011</i>	23	31	63	6	
Xavier BERTRAND	19	30	44	26	-6
<i>Rappel Août 2011</i>	13	36	42	22	
Eva JOLY	20	30	47	23	-3
<i>Rappel Août 2011</i>	17	33	48	19	
François BAROIN	21	29	38	33	-5
<i>Rappel Août 2011</i>	15	34	36	30	
Jean-François COPE	22	29	46	25	-3
<i>Rappel Août 2011</i>	20	32	46	22	
Marine LE PEN	23	29	66	5	+4
<i>Rappel Août 2011</i>	32	25	70	5	
Cécile DUFLOT	24	28	31	41	+1
<i>Rappel Août 2011</i>	27	27	33	40	
Laurent FABIUS	25	28	51	21	-4
<i>Rappel Août 2011</i>	21	32	53	15	
Luc CHATEL	26	26	42	32	-3
<i>Rappel Août 2011</i>	25	29	41	30	
Roselyne BACHELOT	27	26	60	14	-7
<i>Rappel Août 2011</i>	19	33	56	11	
Dominique STRAUSS-KAHN	28	26	63	11	-2
<i>Rappel Août 2011</i>	26	28	61	11	
Jean-Luc MELENCHON	29	25	42	33	=
<i>Rappel Août 2011</i>	30	25	44	31	
Benoît HAMON	30	24	34	42	-2
<i>Rappel Août 2011</i>	28	26	35	39	
Pierre MOSCOVICI	31	23	31	46	-1
<i>Rappel Août 2011</i>	33	24	34	42	
Hervé MORIN	32	23	36	41	-7
<i>Rappel Août 2011</i>	24	30	32	38	
Bruno LE MAIRE	33	22	31	47	=
<i>Rappel Août 2011</i>	35	22	28	50	
Brice HORTEFEUX	34	20	62	18	-5
<i>Rappel Août 2011</i>	31	25	59	16	
Claude GUEANT	35	19	46	35	-4
<i>Rappel Août 2011</i>	34	23	43	34	
Jean-Michel BAYLET	36	14	26	60	+3
<i>Rappel Août 2011</i>	36	11	19	70	


LE PALMARES DES LEADERS POLITIQUES (suite)

SELON LES SYMPATHISANTS DU PS

	Classement	Total Favorable %	Total Défavorable %	NSP %	Evolution Total Favorable
François HOLLANDE	1	80	16	4	+11
<i>Rappel Août 2011</i>	2	69	22	9	
Martine AUBRY	2	79	15	6	+4
<i>Rappel Août 2011</i>	1	75	19	6	
Bertrand DELANOE	3	67	19	14	=
<i>Rappel Août 2011</i>	3	67	21	12	
Jack LANG	4	61	25	14	-6
<i>Rappel Août 2011</i>	4	67	23	10	
Ségolène ROYAL	5	52	44	4	+4
<i>Rappel Août 2011</i>	8	48	47	5	
Rama YADE	6	51	35	14	-2
<i>Rappel Août 2011</i>	5	53	35	12	
Jean-Louis BORLOO	7	48	40	12	-1
<i>Rappel Août 2011</i>	6	49	39	12	
Laurent FABIUS	8	46	34	20	=
<i>Rappel Août 2011</i>	10	46	43	11	
Christine LAGARDE	9	46	44	10	-2
<i>Rappel Août 2011</i>	7	48	44	8	
Manuel VALLS	10	44	25	31	+5
<i>Rappel Août 2011</i>	16	39	23	38	
Daniel COHN-BENDIT	11	44	32	24	-3
<i>Rappel Août 2011</i>	9	47	31	22	
François BAYROU	12	44	42	14	+3
<i>Rappel Août 2011</i>	14	41	48	11	
Arnaud MONTEBOURG	13	43	23	34	+5
<i>Rappel Août 2011</i>	17	38	28	34	
Cécile DUFLOT	14	41	21	38	+7
<i>Rappel Août 2011</i>	21	34	25	41	
Eva JOLY	15	41	39	20	-2
<i>Rappel Août 2011</i>	11	43	38	19	
Alain JUPPE	16	41	50	9	-2
<i>Rappel Août 2011</i>	12	43	47	10	
Frédéric MITTERRAND	17	40	47	13	-1
<i>Rappel Août 2011</i>	13	41	45	14	
Pierre MOSCOVICI	18	37	20	43	+2
<i>Rappel Août 2011</i>	20	35	23	42	
Dominique de VILLEPIN	19	37	55	8	-3
<i>Rappel Août 2011</i>	15	40	49	11	
Benoît HAMON	20	35	26	39	-2
<i>Rappel Août 2011</i>	18	37	25	38	
Dominique STRAUSS-KAHN	21	34	56	10	-3
<i>Rappel Août 2011</i>	19	37	53	10	
Jean-Luc MELENCHON	22	30	40	30	-2
<i>Rappel Août 2011</i>	24	32	36	32	
Michèle ALLIOT-MARIE	23	29	59	12	-4
<i>Rappel Août 2011</i>	22	33	57	10	
Valérie PECRESSE	24	26	52	22	+3
<i>Rappel Août 2011</i>	29	23	54	23	
Roselyne BACHELOT	25	25	65	10	-6
<i>Rappel Août 2011</i>	25	31	60	9	
Nathalie KOSCIUSKO-MORIZET	26	23	43	34	-9
<i>Rappel Août 2011</i>	23	32	31	37	
Hervé MORIN	27	20	41	39	-8
<i>Rappel Août 2011</i>	26	28	36	36	
Marine LE PEN	28	19	80	1	+4
<i>Rappel Août 2011</i>	35	15	81	4	
Jean-Michel BAYLET	29	18	23	59	+7
<i>Rappel Août 2011</i>	36	11	20	69	
François BAROIN	30	18	51	31	-5
<i>Rappel Août 2011</i>	28	23	45	32	
Xavier BERTRAND	31	18	56	26	-6
<i>Rappel Août 2011</i>	27	24	55	21	
Bruno LE MAIRE	32	17	39	44	+1
<i>Rappel Août 2011</i>	32	16	32	52	
Luc CHATEL	33	17	57	26	-4
<i>Rappel Août 2011</i>	30	21	50	29	
Jean-François COPE	34	17	61	22	-3
<i>Rappel Août 2011</i>	31	20	58	22	
Brice HORTEFEUX	35	12	76	12	-4
<i>Rappel Août 2011</i>	34	16	71	13	
Claude GUEANT	36	11	55	34	-5
<i>Rappel Août 2011</i>	33	16	51	33	

LE PALMARES DES LEADERS POLITIQUES (suite)

SELON LES SYMPATHISANTS DE L'UMP

	Classement	Total Favorable %	Total Défavorable %	NSP %	Evolution Total Favorable
Christine LAGARDE	1	84	10	6	-1
<i>Rappel Août 2011</i>	1	85	10	5	
Alain JUPPE	2	77	16	7	+1
<i>Rappel Août 2011</i>	2	76	17	7	
Rama YADE	3	65	26	9	+11
<i>Rappel Août 2011</i>	11	54	32	14	
Valérie PECRESSE	4	63	16	21	-1
<i>Rappel Août 2011</i>	5	64	17	19	
Nathalie KOSCIUSKO-MORIZET	5	62	11	27	-1
<i>Rappel Août 2011</i>	6	63	14	23	
Jean-Louis BORLOO	6	62	29	9	=
<i>Rappel Août 2011</i>	7	62	29	9	
Xavier BERTRAND	7	60	24	16	-6
<i>Rappel Août 2011</i>	3	66	19	15	
Jean-François COPE	8	58	21	21	-7
<i>Rappel Août 2011</i>	4	65	19	16	
Frédéric MITTERRAND	9	58	30	12	-2
<i>Rappel Août 2011</i>	9	60	28	12	
Michèle ALLIOT-MARIE	10	57	31	12	+1
<i>Rappel Août 2011</i>	10	56	36	8	
François BAROIN	11	55	20	25	-6
<i>Rappel Août 2011</i>	8	61	17	22	
Luc CHATEL	12	51	21	28	=
<i>Rappel Août 2011</i>	12	51	24	25	
Claude GUEANT	13	42	30	28	-4
<i>Rappel Août 2011</i>	15	46	26	28	
Bertrand DELANOE	14	41	49	10	-1
<i>Rappel Août 2011</i>	18	42	44	14	
Bruno LE MAIRE	15	40	17	43	+7
<i>Rappel Août 2011</i>	20	33	20	47	
Brice HORTEFEUX	16	40	49	11	-7
<i>Rappel Août 2011</i>	14	47	42	11	
François HOLLANDE	17	40	53	7	=
<i>Rappel Août 2011</i>	19	40	55	5	
Roselyne BACHELOT	18	38	51	11	-10
<i>Rappel Août 2011</i>	13	48	46	6	
Manuel VALLS	19	37	32	31	+6
<i>Rappel Août 2011</i>	21	31	36	33	
Hervé MORIN	20	36	28	36	-7
<i>Rappel Août 2011</i>	17	43	26	31	
François BAYROU	21	35	57	8	+9
<i>Rappel Août 2011</i>	23	26	66	8	
Jack LANG	22	33	46	21	-13
<i>Rappel Août 2011</i>	16	46	43	11	
Dominique de VILLEPIN	23	33	60	7	+6
<i>Rappel Août 2011</i>	22	27	66	7	
Marine LE PEN	24	24	71	5	-2
<i>Rappel Août 2011</i>	24	26	72	2	
Arnaud MONTEBOURG	25	22	49	29	+7
<i>Rappel Août 2011</i>	31	15	53	32	
Dominique STRAUSS-KAHN	26	21	71	8	+2
<i>Rappel Août 2011</i>	28	19	73	8	
Daniel COHN-BENDIT	27	20	60	20	=
<i>Rappel Août 2011</i>	25	20	65	15	
Martine AUBRY	28	19	77	4	+5
<i>Rappel Août 2011</i>	32	14	82	4	
Pierre MOSCOVICI	29	17	43	40	+4
<i>Rappel Août 2011</i>	33	13	50	37	
Cécile DUFLOT	30	17	47	36	-2
<i>Rappel Août 2011</i>	26	19	47	34	
Eva JOLY	31	17	68	15	+1
<i>Rappel Août 2011</i>	30	16	71	13	
Jean-Luc MELENCHON	32	16	58	26	+5
<i>Rappel Août 2011</i>	34	11	66	23	
Laurent FABIUS	33	15	69	16	-4
<i>Rappel Août 2011</i>	27	19	70	11	
Benoît HAMON	34	14	50	36	-3
<i>Rappel Août 2011</i>	29	17	48	35	
Jean-Michel BAYLET	35	10	31	59	=
<i>Rappel Août 2011</i>	35	10	20	70	
Ségolène ROYAL	36	10	86	4	+2
<i>Rappel Août 2011</i>	36	8	90	2	